

臺北市忠義實驗國民小學 新生入學說明會

報告人:黃志勇校長



經過3年7個月的努力
終於得到這一紙公文

歡喜迎接歷史的一刻到來

各位都是見證者的角色
更是直接參與者

歡迎加入忠義實小的家族

檔 號：
保存年限：

臺北市政府 函

地址：104089臺北市中山區吉林路110號6樓

承辦人：劉彥廷

電話：02-25626550轉15

電子信箱：edu_pe.42@gov.taipei

受文者：臺北市中正區忠義國民小學

發文日期：中華民國113年3月1日

發文字號：府授教中字第11330408882號

速別：普通件

密等及解密條件或保密期限：

附件：

主旨：有關本市中正區忠義國民小學自113年8月1日起轉型為學校型態實驗教育學校一案，請查照。

說明：

- 一、依教育部112年7月7日臺教授國字第1120079468號函辦理。
- 二、本市中正區忠義國民小學自113年8月1日起轉型為學校型態實驗教育學校，並更名為「臺北市忠義實驗國民小學」（英文全名：Taipei Zhongyi Experimental Elementary School），校址為100062臺北市中正區中華路二段307巷17號；電話：（02）2303-8752；傳真電話：（02）2305-9501。

正本：臺北市政府各一級機關暨區公所、臺北市市政大樓公共事務管理中心、台北富邦商業銀行股份有限公司、臺北市中正區忠義國民小學

副本：臺北市政府教育局各科室、臺北市政府教育局所屬機關、臺北市政府教育局所屬公私立各級學校（含附設國立中小學及市立幼兒園）



混齡共融、自發主動一所優質有品味的實驗小學終於誕生

教育理念

- 引導孩子在生活中學習
- 跟隨孩子 Follow the child
- 察覺孩子需要、相信孩子能力
- 培養孩子學習自主獨立

核心價值

- 自律自主、友善關懷
- 生活生態、共融共享

空間規劃

- 自由責任學習情境
- 實踐跨齡共學空間
- 打破傳統教室設計
- 符應新興空間規劃



學校現況

“

113學年數截至目前為止，121位學童
(1)一年級25人 (2)二年級32人 (3)三年級21人
(4)四年級14人 (5)五年級16人 (6)六年級13人

- 🪐 113學年度正式開辦，去年112學年度正式啟動混齡教學分組
- 🪐 6-9歲及9-12歲混齡適性分組教學模式，每班25人為上限
- 🪐 112學年度開設6個蒙特梭利班級混齡班，低年段3班，高年段3班
- 🪐 113學年度預計開設8個蒙特梭利班級混齡班，低年段5班，高年段3班



堅強師資分布

引導者接受培訓 逐年分布情形	低年段導師 人數*培訓情形	高年段導師 人數*培訓情形	九年一貫班級導師 人數*培訓情形	行政人員/校園導師 人數*培訓情形	科任與特教導師 人數*培訓情形
110年度	一年級 I*AMI(主) 二年級 I*AMI(主) 三年級 I*AMI(主)		四年級 I*TMEC(基) 五年級 I*TMEC(基) 五體育 I*TMEC(基) 六年級 I*TMEC(基) 六體育 I*TMEC(基)	教輔主任 I*AMI(主-培) 教學組長 I*TMEC(基) 特輔組長 I*TMEC(基) 學務處 0 總務處 0	英語科任 I*AMI(助) 自然科任 0 雙語科任 0 音樂科任 0 資源班 I*AMI(主-培)
111年度	一二年級混齡班 I*AMI(主) 一三年級混齡班 I*AMI(主) 一~三協同教師 I*AMI(主-培)	四年級 I*AMI(主)	五年級 I*TMEC(基) 五體育 I*TMEC(基) 六年級 I*TMEC(基) 六體育 I*TMEC(基)	教務主任 I*TMEC(基) 教學組長 0 學輔主任 I*TMEC(基) 學務組長 I*TMEC(基) 特輔組長 I*TMEC(基) 總務處 0	英語科任 I*AMI(助) 自然科任 0 雙語科任 0 資源班 I*AMI(主-培)
112年度	7-8歲混齡3班 4*AMI(主-培) 2*AMI(助)	9-11歲混齡3班 3*AMI(主)	六年級 I*TMEC(基) 六體育 I*TMEC(基)	教務主任 I*AMI(基) 教學組長 I*TMEC(主) 學輔主任 I*TMEC(基) 學務組長 I*TMEC(基) 特輔組長 I*TMEC(基) 總務主任 I*AMI(基)	研究兼輔 I*AMI(主-培) 系統兼輔 I*TMEC(基) 雙語科任 I*AMI(主-培) 資源班 I*AMI(主-培) I*AMI(助)

號外!號外!額滿

檔 號：11303750101/1

保存年限：3

臺北市中正區忠義國民小學 函（稿）

校對

監印

發文

受文者：

發文日期：中華民國113年2月16日

發文字號：北市忠義教字第1135000929號

速別：普通件

密等及解密條件或保密期限：

附件：忠義國小112學年度學生人數統計表0216更新、忠義國小112學年度特教學生名冊

地址：10069臺北市中華路二段307

巷17號

承辦人：黃士傑

電話：02-23038752轉210

傳真：02-23059501

電子信箱：oto1981@cips.tp.edu.

tw

主旨：為本校112學年度一年級申請額滿公告案，請鑒核。

說明：

- 一、本校112學年度普通班8班（含五年級體育班1班、六年級體育班1班）及資源班1班，合計9班。
- 二、截至113年2月16日，含輔導室提出之特教需求學生酌減人數（業經特殊教育推行委員會及編班委員會決議通過），一年級普通班1班，學生人數25人。因應本校於113學年度轉型實驗學校，為考量學生受教及教師教學品質，請核准本校公告一年級額滿，以利校務運作。
- 三、因上開一年級額滿，建議一年級學生改分發學校為螢橋國小、東門國小、南門國小、市大附小、國語實小、新和國小。
- 四、檢附本校112學年度全校班級人數統計表及112學年度特教學生名冊各乙份。

正本：臺北市政府教育局

副本：

抄本：

發文字號：北市教國字第1133033914號

速別：普通件

密等及解密條件或保密期限：

附件：

主旨：貴校申請公告112學年度二年級學生人數額滿一案，請查照。

說明：

- 一、復貴校113年1月16日北市忠義教字第1135000383號函。
- 二、依據國民小學與國民中學班級編制及教職員員額編制準則2條規定（略以），國民小學每班學生人數以29人為原則，先予敘明。
- 三、貴校112學年度二年級班級平均人數已達每班人數上限，本局同意貴校二年級即刻公告額滿，惟應與家長充分溝通並填發轉介單，協助學童改分發至鄰近國小。
- 四、貴校2年級學生額滿之改分發學校為中正區螢橋國小、河堤國小、南門國小、市大附小及新和國小，請與改分發之國小保持密切聯繫，以維護學生受教權益。
- 五、學期中倘遇前述年級有學生辦理轉出，貴校仍應依「臺北市公立國民小學學生轉學注意事項」之規定受理學生之轉學登記，並依錄取原則遞補至班級編制標準人數。

正本：臺北市中正區忠義國民小學

忠義實小地理位置得天獨厚



台灣大學

大安森林公園

建國高架道路

中正河濱公園

新生高架道路

螢橋雙語國小

中正紀念堂

水源快速道路

國家音樂廳

台大醫院

古亭國中

建國中學

228公園

北一女中

台北車站

國語實驗小學

總統府

植物園站 LGO2 預定地

植物園

南機場夜市

忠義實小

青年公園

忠義教育社福園區之政策緣起

忠義國小

- ★翻轉區域少子化廢併校危機
- ★改善教育文化資本不利環境
- ★建置北市國小蒙特梭利系統

萬華幼兒園

- ★第一所蒙特梭利教育幼兒園
- ★深耕學前蒙特梭利教育多年
- ★當前教學空間受限場域限制

忠義教育社福園區

+ 社福設施

配合**市府EOD政策**將市有土地多元運用，導入托老、托幼、關懷據點等社福設施，學校社區共融發展

- ★ **老舊校舍重建，整合區域教育資源**，並滿足學校使用需求，重塑忠義教育社福園區

政策預期效益

- ★ **打造終身全齡社福教育園區**，強化社區社福服務規模及量能
- ★ 完備全國**第一座0-12歲跨學層蒙特梭利實驗教育基地**
- ★ **均衡區域性教育資源**，增進北市教育選擇權



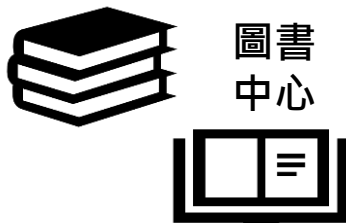
忠義教育社福園區-社福大樓



長者



嬰幼兒



圖書中心



身障者



青少年



體育館

進駐設施	社區照顧關懷據點	托嬰中心	社區圖書中心	社區式長照機構 (日間照顧)	身心障礙者社區 日間作業設施	兒少團體家庭	社區體育館
服務量	老人日托、 老人共餐、 老人送餐、 社區廚房供餐、 食享冰箱 食物分享	收托未滿2歲 兒童共計45 人	提供社區民眾 借還書服務	提供失能失智長者 日間照顧服務，可 收托60人	提供40名身心障礙 者社區式日間服務	提供12名結束安 置無法返家或社 區中有自立需求 之青少年多元自 立生活協助	忠義國小訂定使 用辦法提供學生 及社區民眾使用
樓層	1樓	2樓		3樓	4樓	5樓	6樓



有備而至的成人___市長傾聽應允實驗期程





有備而至的成人____市長親至蒙特梭利教學



學校內涵和願景發想



課程規劃

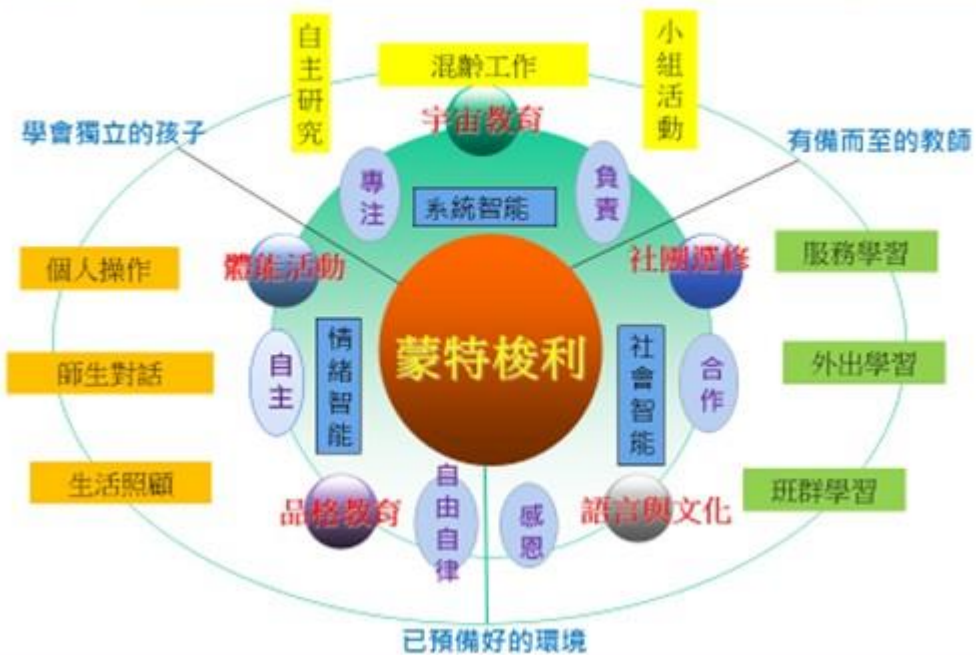
四學季安排

課程架構

課程規劃表

課程核心

蒙特梭利實驗教育課程架構圖



課表

作息表（低年段）23 節授課時數

時間	一	二	三	四	五
08:00-08:20	師生對話				全校對話
08:20-09:00	肢體伸展時間				
09:00-12:00	蒙特梭利工作時間 以 108 課綱為基礎，採用蒙特梭利教學法 整合歷史、地理、自然科學、健康、國語文、 數學、幾何、社會、音樂、藝術等學習領域。 既定簿本、接受教師示範、後續工作、觀察他 人工作、自主探索與研究、練習人際互動、 培養時間管理				靜態社團 選修 (含本土、新 住民語)
12:00-13:00	午餐、潔牙、望遠凝視、靜息時間				
13:00-15:00	課後選修(課後照顧班)				動態社團 選修
15:00-15:30	整潔活動				
15:30-16:00	體能活動				
16:00	放學				

作息表（高年段）32 節授課時數

一	二	三	四	五
師生對話				全校對話
肢體伸展時間				
蒙特梭利工作時間 以 108 課綱為基礎，採用蒙特梭利教學法 整合歷史、地理、自然科學、健康、國語文、 數學、幾何、社會、音樂、藝術等學習領域。 既定簿本、接受教師示範、後續工作、觀察他 人工作、自主探索與研究、練習人際互動、 培養時間管理				靜態社團 選修 (含英語 及本土、新住 民語)
午餐、潔牙、望遠凝視、靜息時間				
蒙特梭利工作時間 自主學習 主題探索 戶外課(含文化走讀) 團體分享與交流			課後選修(課後照顧 班)	動態社團 選修
整潔活動				
體能活動				
放學				

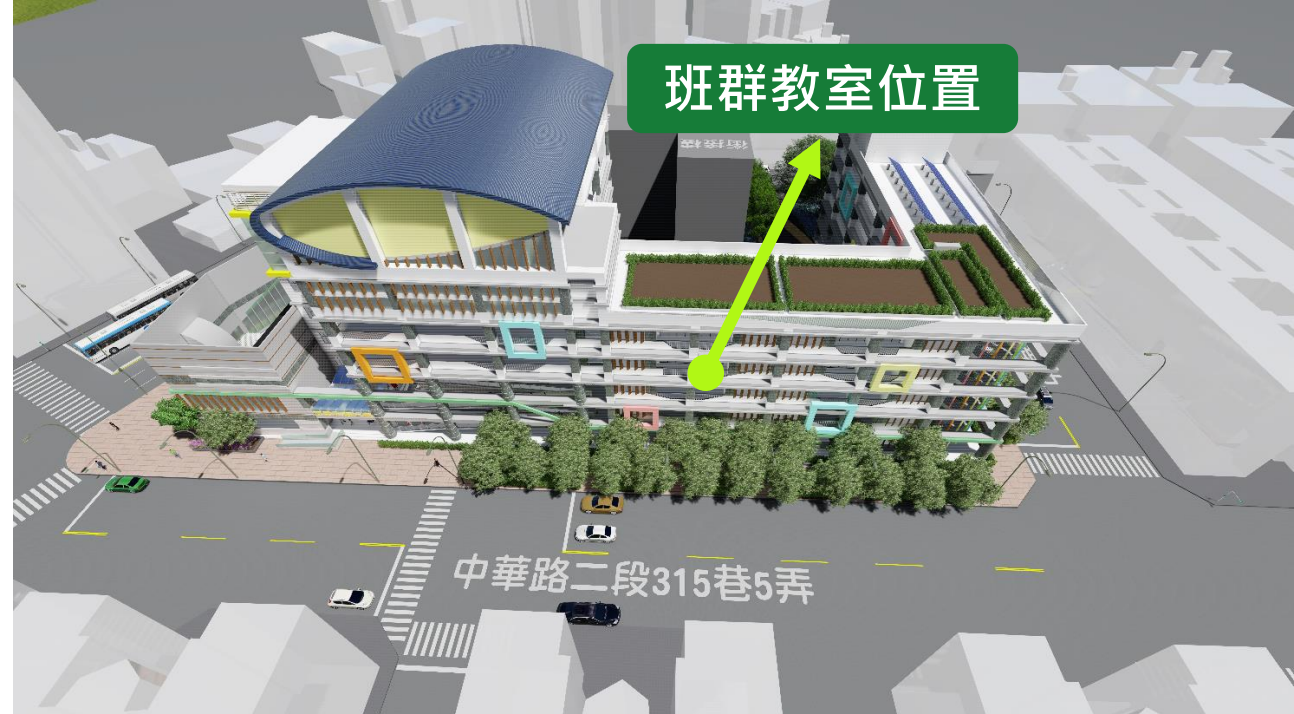
忠義的過去&未來



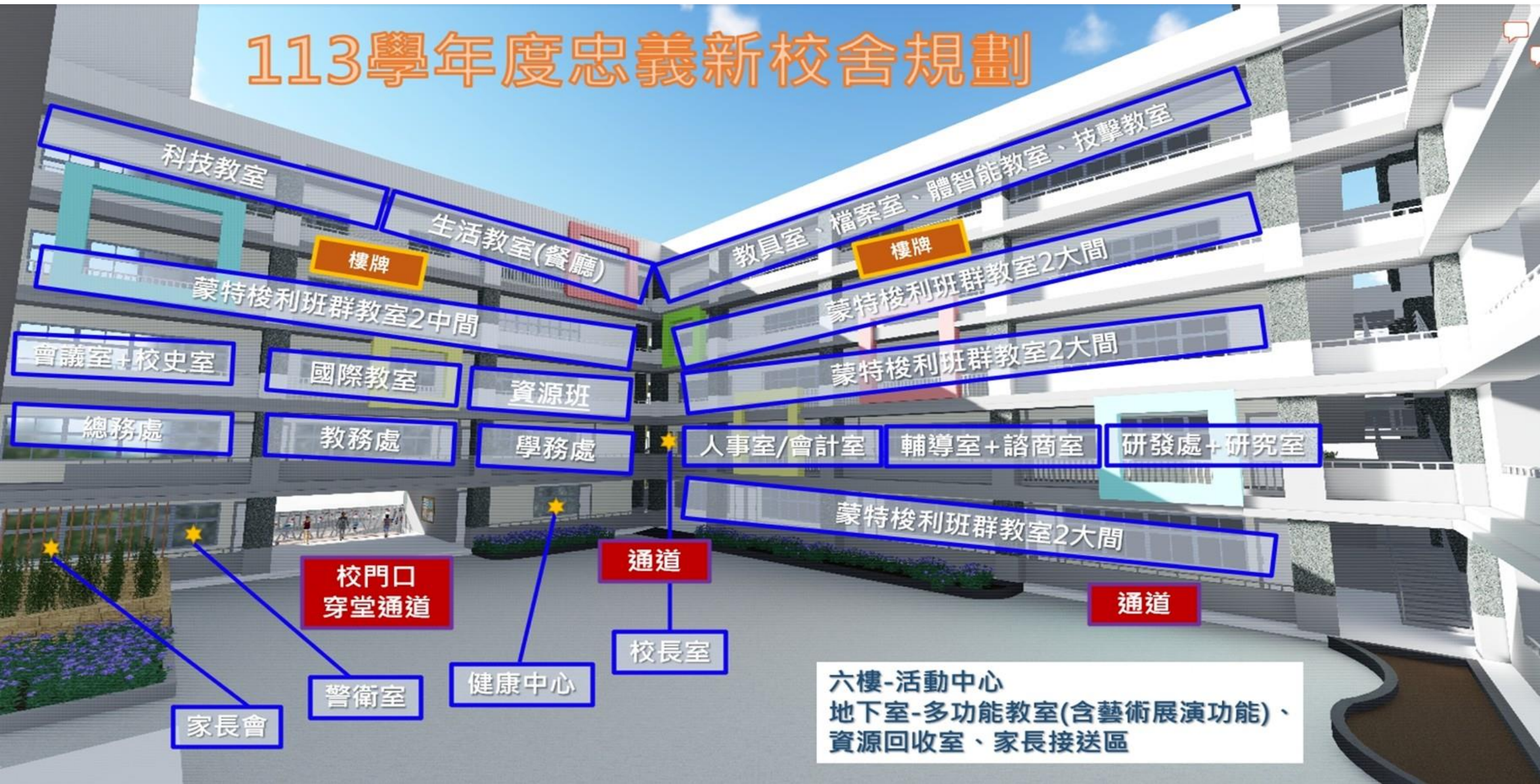
蒙特梭利教室環境整備

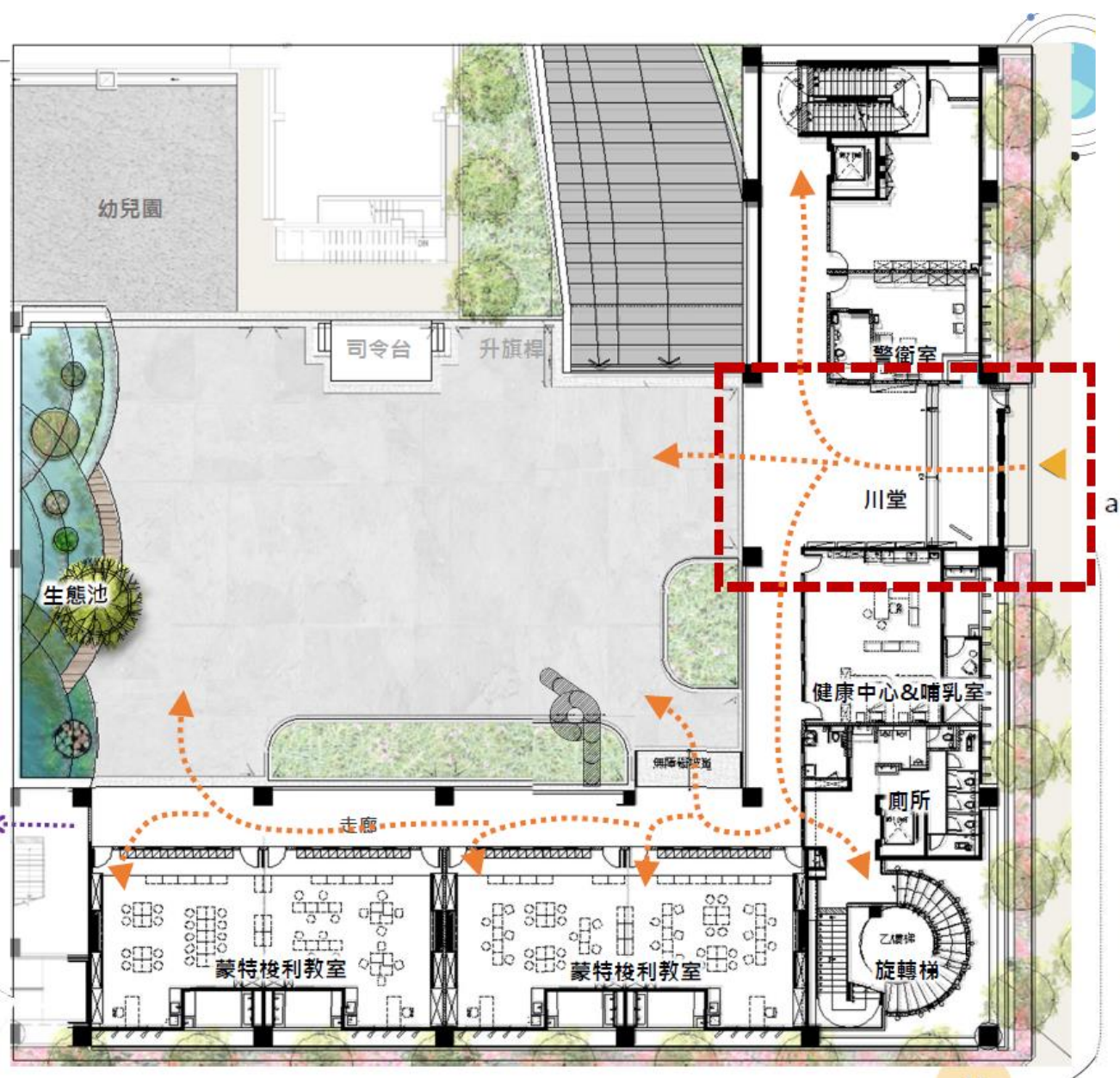
利用教學大樓西面一樓三樓及四樓共 8 間教室
做為蒙特梭利班群教室

- 🪐 量體大小：每間教室含陽台約 140 平方米
- 🪐 教室規劃：每間教室之間至少有5個學習區規劃
- 🪐 地坪規劃：全室鋪設自然材質木地板
- 🪐 設施設備：大面採光、獨立水槽、有大屏電視
師生會談室



113學年度忠義新校舍規劃





新建工程進度

一、新建工程部分，目前結構工程大部分都完成，後續機電工項可與土建併行施作條件下，整體工期將於113年12月31日竣工。

二、室內裝修工程目前已完成建築師甄選，工程預計7月進場，完工時間可能會到114年1月。

三、113年2月進行新校舍搬遷工程。



您的期待、孩子的期待、社區的期待、市府的期待共譜人生最美的篇章

- ◆ 少子化下校園轉型為教育社福園區的示範點
- ◆ 重塑建構優質學區概念，進而達成社區總體營造
- ◆ 創建一個跨齡跨域跨境學習邁向2030年全球教育藍圖
- ◆ 以蒙特梭利教育理念融合知識技能與態度的素養教育儼然成形
- ◆ 忠義教育社福園區設計採用循環經濟理念，建構一個複合式建築空間，建築物因應不同機能賦予建築物不同意象，擁有四大標章認證-綠建築、智慧建築、耐震標章、無障礙標章
- ◆ 全台第一所整合0歲到100歲各年齡層需求的園區
- ◆ 新世代學習教室體現學習自由和責任管理，具有高度人文氣息和生態環境系統
- ◆ 強調每一位學生都是獨立個體，以個別化學習模式，引導孩子找到自己學習的場域，透過準備好環境，專業師資達成系統性服務
- ◆ 首創公立學校打造0-12歲蒙特梭利教育系統且全校師資專業化全部擁有蒙特梭利證照
- ◆ 獨創主教、協同、特教、外師統整性教學系統



謝謝聆聽

敬請指教

中華路二段315巷5弄